



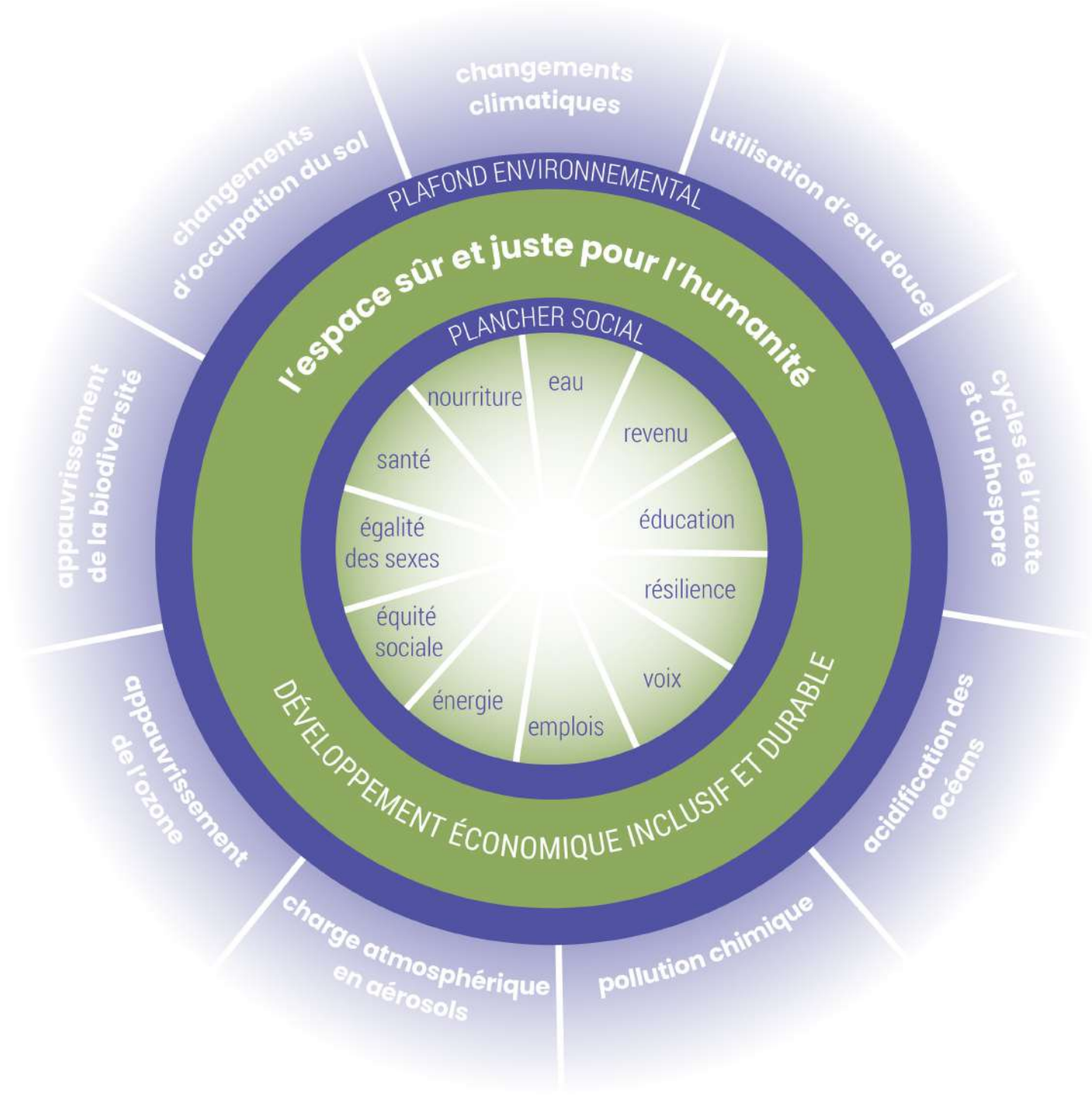
# L'économie sociale et solidaire

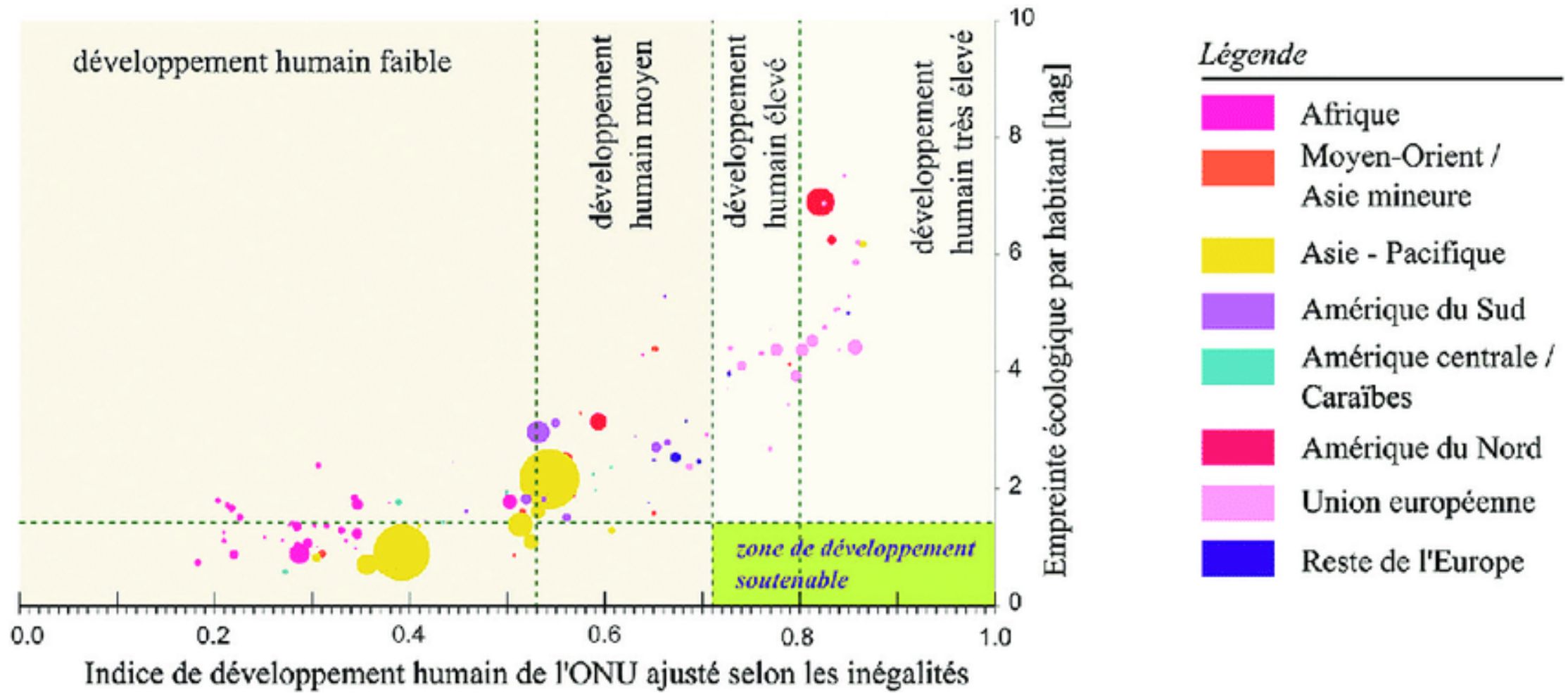
*La transition écologique  
au travers de quartiers  
« une seule planète »*



---

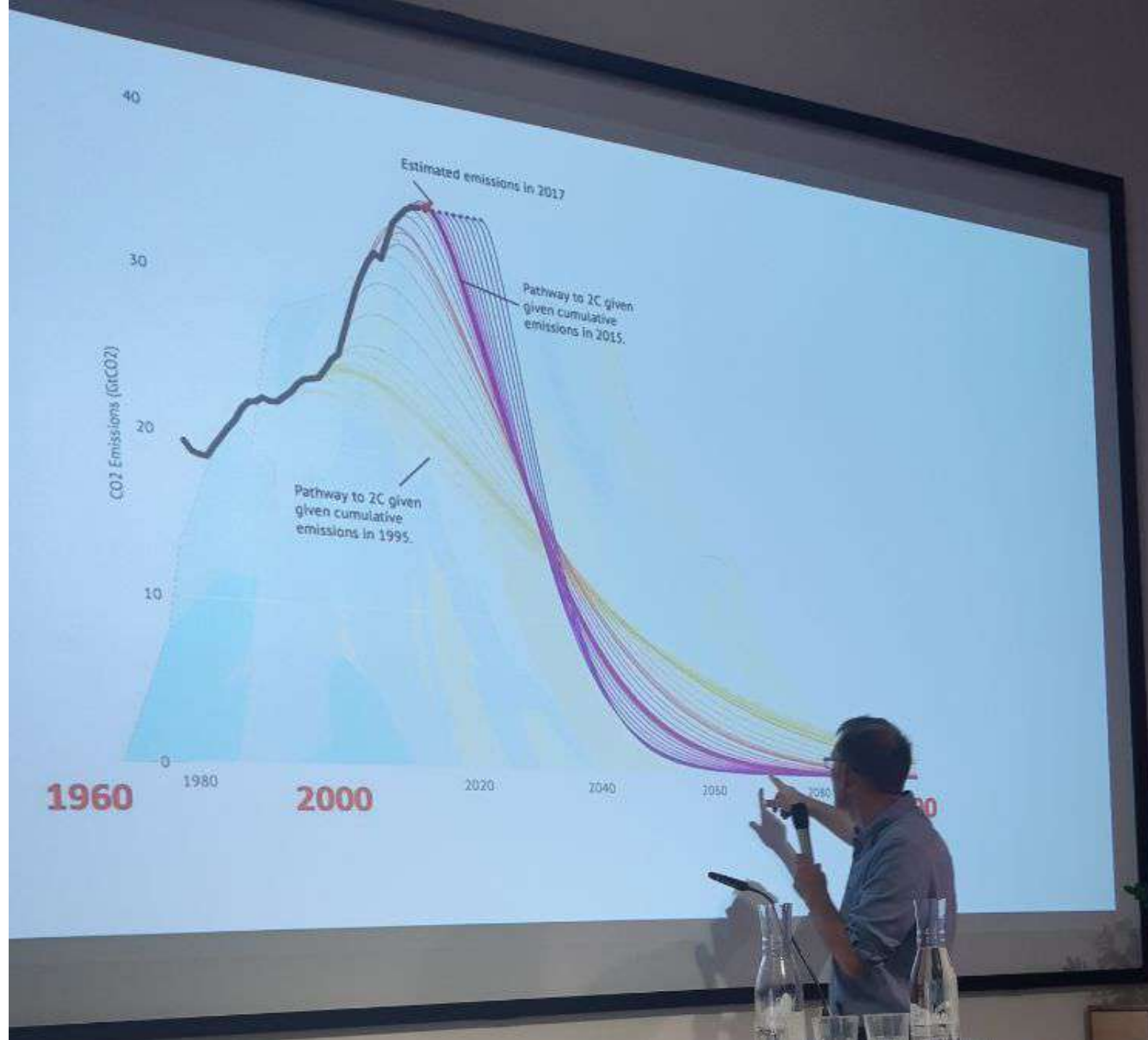
15 mai 2024 – AG de Noé21





Source: Empreinte écologique et démographique  
Catherine Even, Guillaume Roux, Jacques Treiner

**From  
“What is”  
To “what  
if”**



# vision d'après



contribuer à faire de  
l'économie un levier majeur de  
transition vers une société  
respectueuse de l'humain et  
de la biosphère

# chiffres clés

**400**   
membres entreprises

 **400**  
membres individuels

**6'000**   
emplois

 **600**  
millions de revenus annuels

## Tous les secteurs d'activités :

Activités citoyennes, Activités politiques, Solidarité internationale et Climat

Arts, Culture, Sport, Loisirs

Commerce non-alimentaire

Services sociaux, Santé, Insertion

Habitat, Construction, Logement

Enseignement, Formation, Petite enfance

Production et vente alimentaires, Restauration

Mobilité, Livraisons

Services informatiques

Services non-alimentaires

Environnement, Gestion des déchets, Récupération



# Articulation des réseaux économiques de la transition écologique et sociale

## niveau national

[Fédération Suisse des entreprises]  
[Der Gewerbeverein]

**FSE**  
Fédération Suisse  
des Entreprises  
*Rôle advocacy*

**SENS**Suisse  
Social Entrepreneurship  
**SENS**  
Plateforme nationale  
de l'entrepreneuriat social  
*Rôle réseau entrepreneurial*

  
**GWO-CH**  
Mouvement de l'économie  
du bien commun  
*Rôle de garante des critères ?*

## niveau cantonal

**après**  
LE RÉSEAU DE L'ÉCONOMIE  
SOCIALE ET SOLIDAIRE

  
**APRÈS-GE**  
réseau genevois  
de l'économie sociale  
et solidaire (ESS)

  
**APRÈS-VD**  
réseau vaudois  
de l'économie sociale  
et solidaire (ESS)

  
**APRÈS-BEJUNE**  
réseau de l'économie  
sociale et solidaire  
(ESS) pour les cantons de  
Berne, Jura, Neuchâtel



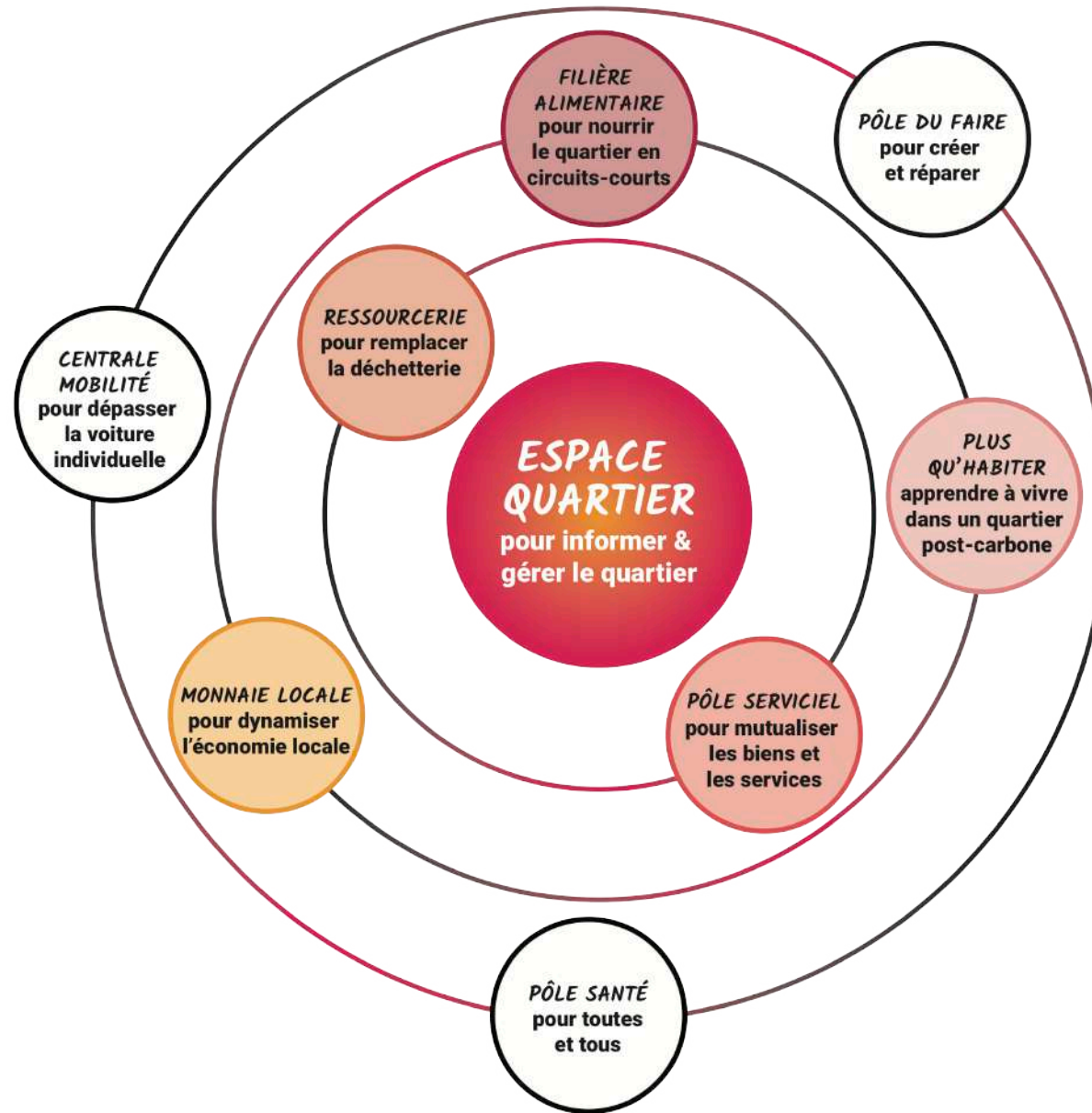


**Nos quartiers  
comme catalyseurs  
des chaînes de valeur  
de la transition écologique**



10m

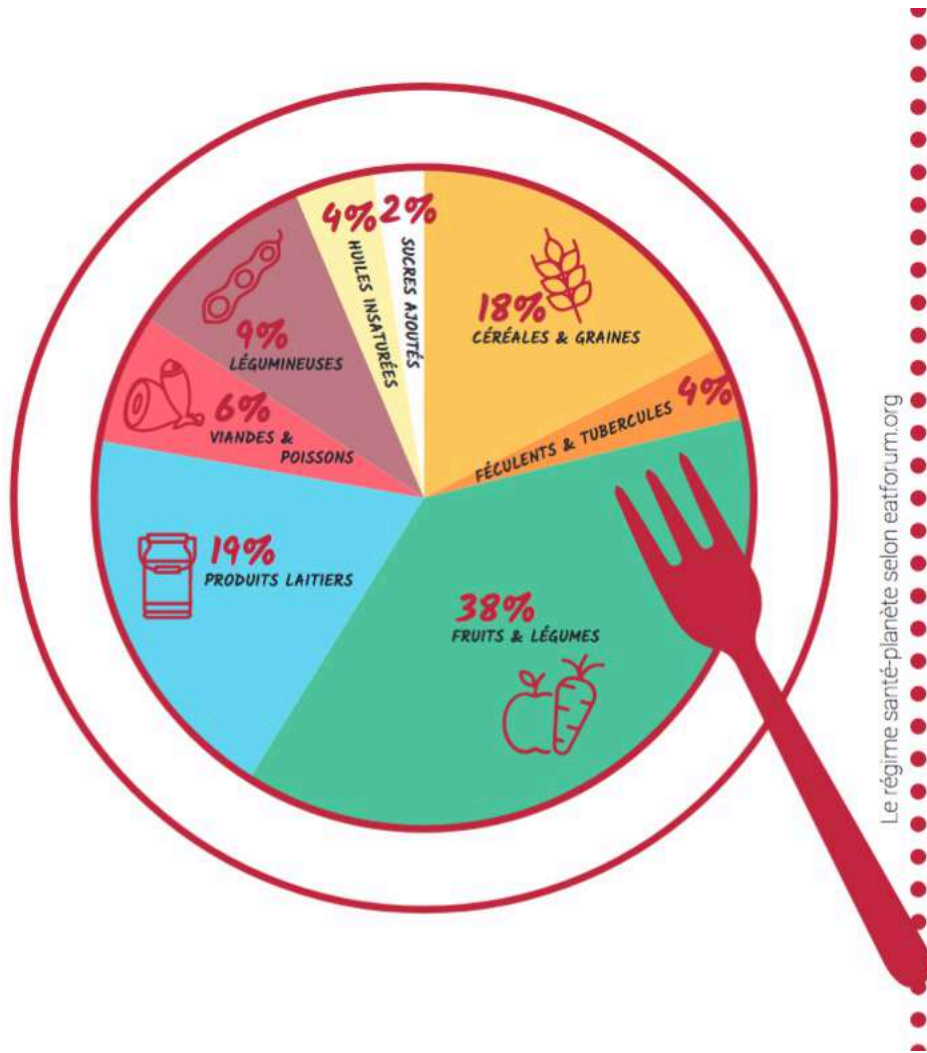
# des quartiers « une seule planète »...



... pour de vrai !



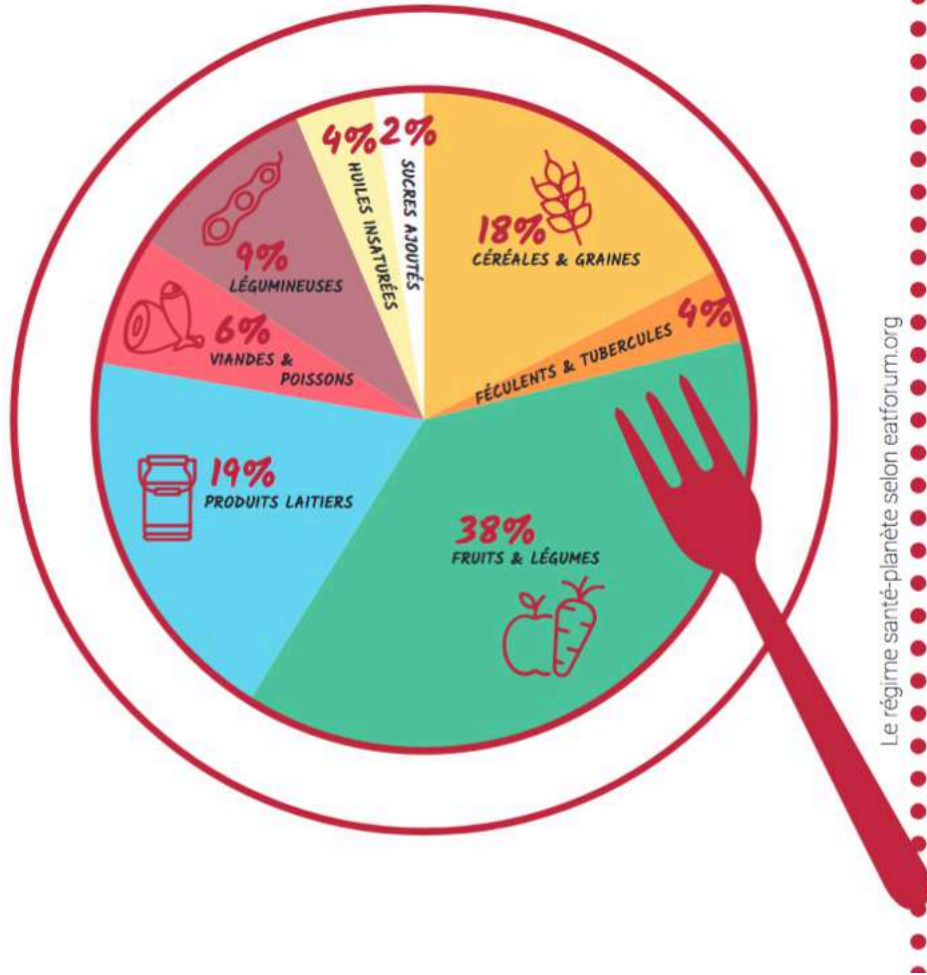
# Pôle Alimentation



Le régime santé-planète selon eatforum.org

Source: EAT-Lancet

# Pôle Alimentation



Source: EAT-Lancet



1. production

**Fermes**

**Assiettes  
« 1 Planète »**

2. transformation

**Artisans**

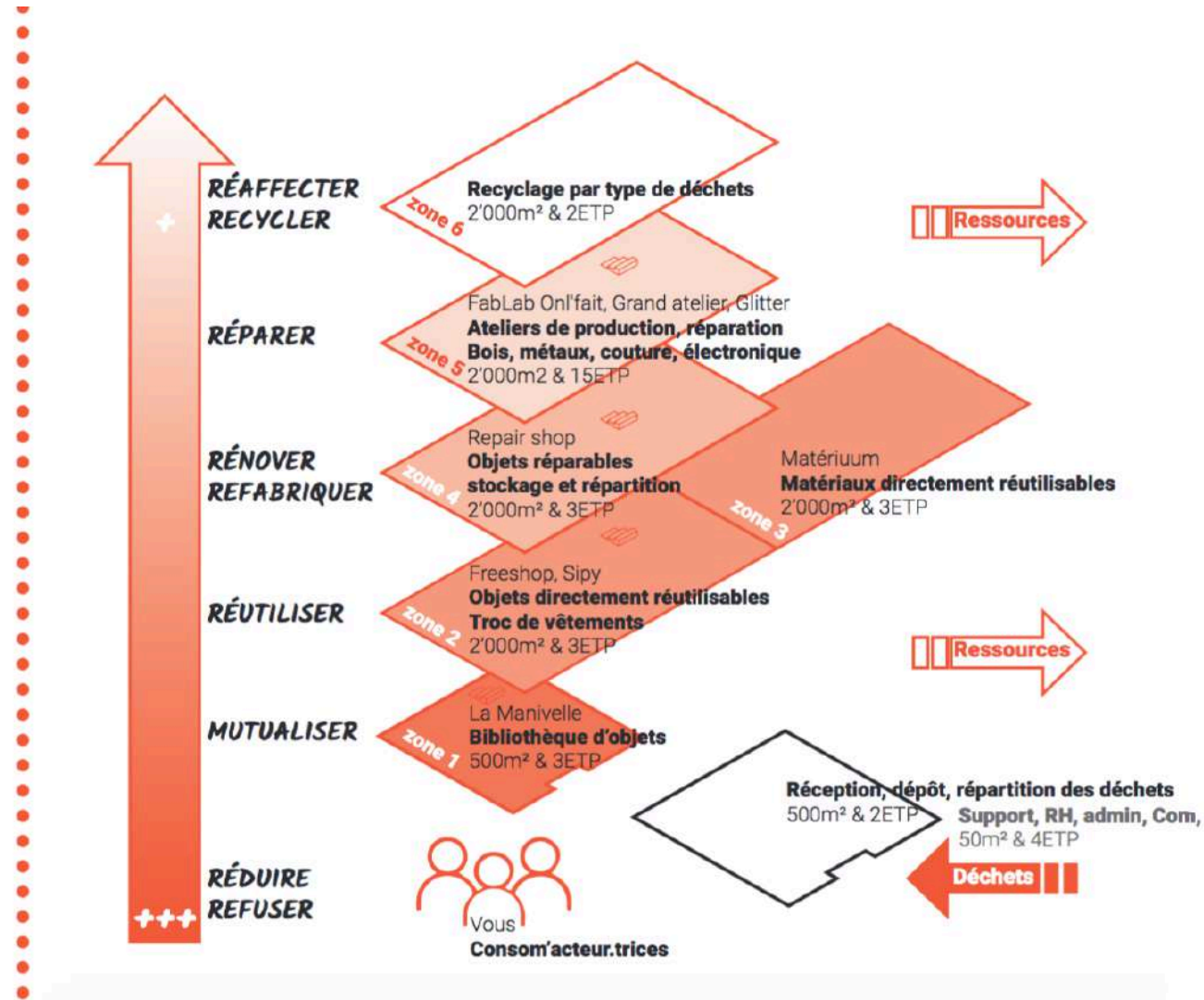


3. Distribution  
multi-canaux

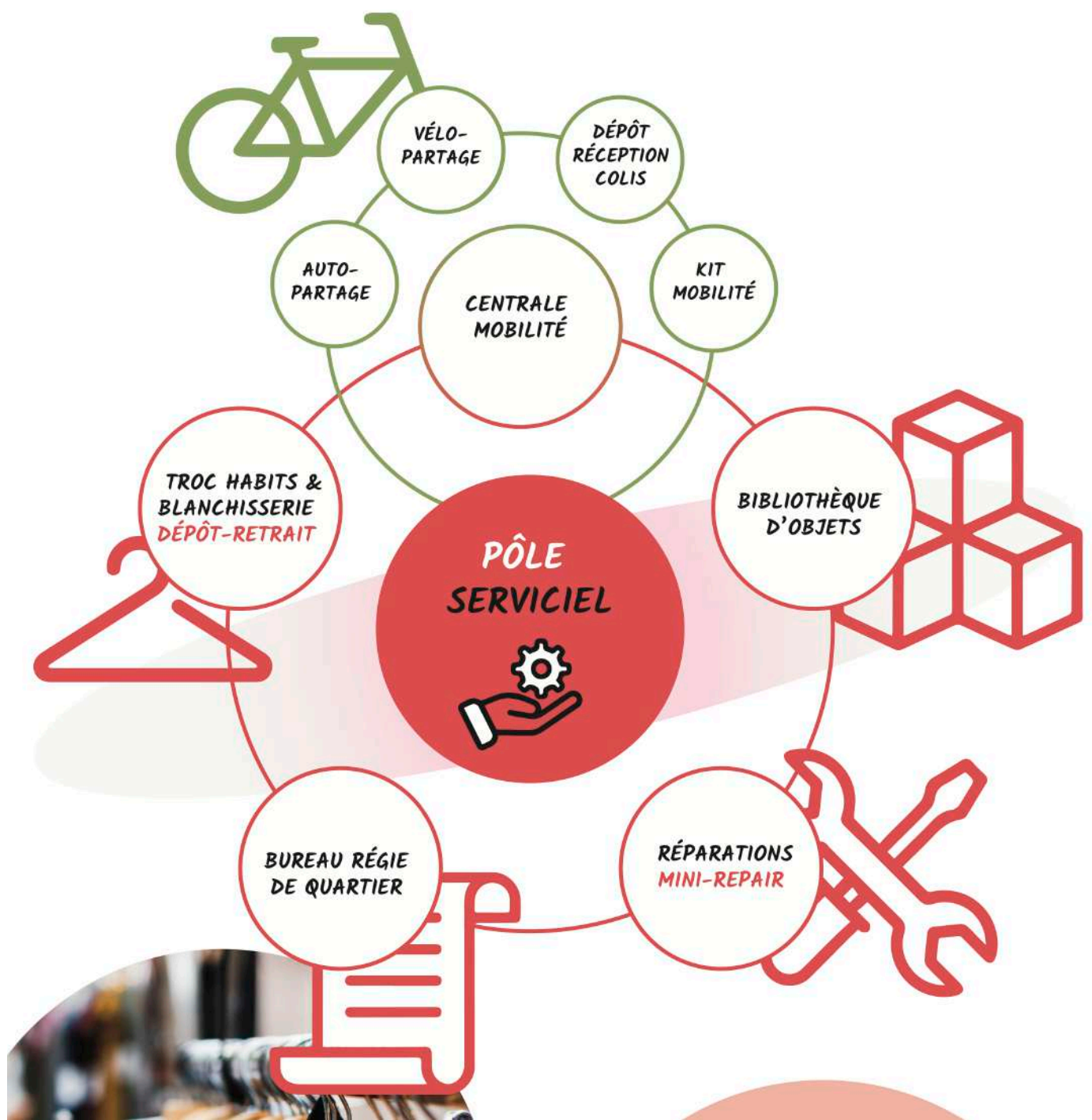


**Epicerie/Restauration**

# Pôle Faire – Matière



Source: travail réalisé par la MACO et le Forum Grosselin, en dialogue avec APRÈS





**Faire émerger et former**  
**les entrepreneuses**  
**et entrepreneurs**  
**de la transition**  
**écologique et sociale**

**IMP**  
**ACT** →  
**ANTÈS**

**Epicerie participative**

**Bibliothèque d'objets**

**Restaurants  
végétariens**

**Ferme agro-  
écologique**

**Entreprise de réparation**

**Accompagnement des entrepreneur·es à impact**



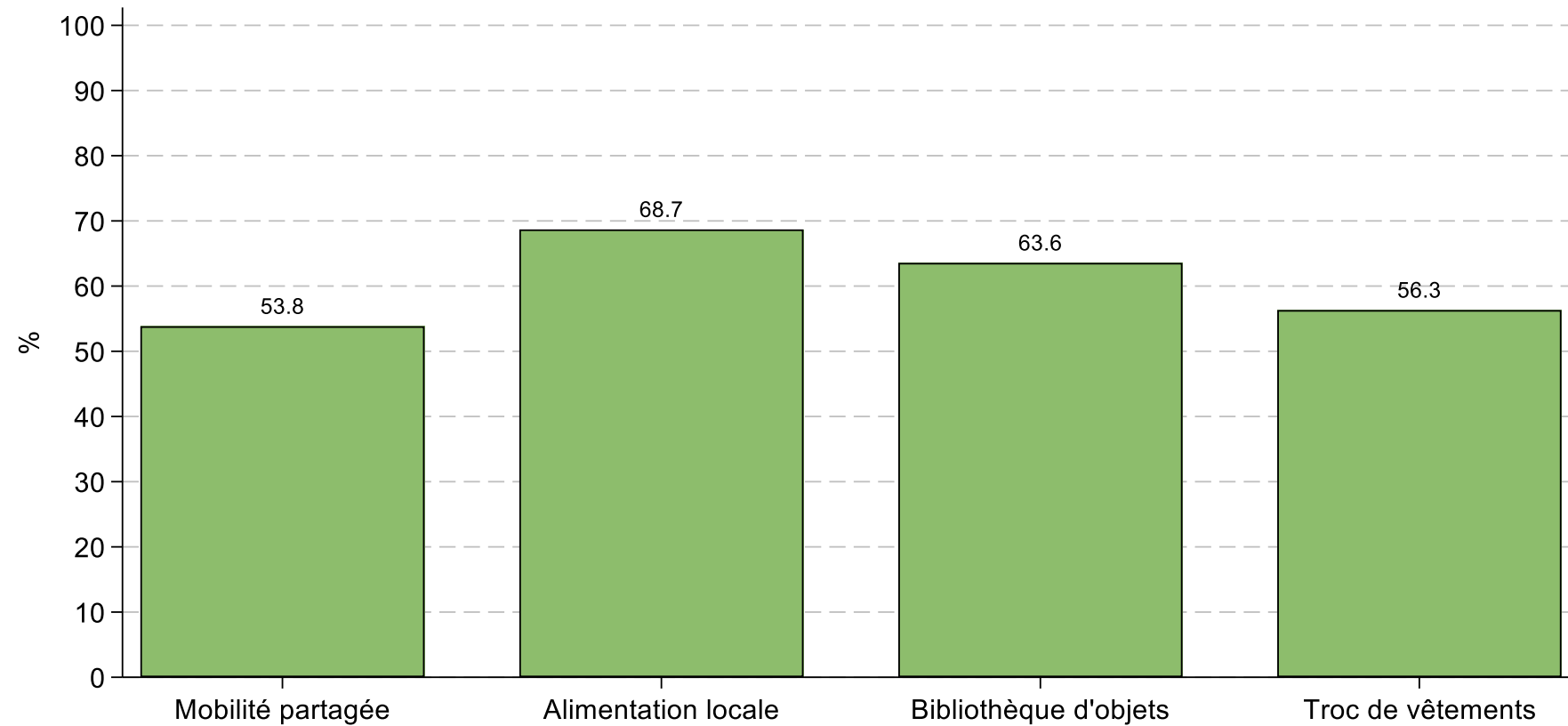
**Développer de nouveaux  
modèles d'affaires  
pour rendre la transition  
populaire**



# Locali





Une nouvelle manière  
de consommer

# Dans quel(s) domaine(s) seriez-vous personnellement disposé-e à effectuer des changements?



Note: résultats basés sur les réponses de 4032 répondants.

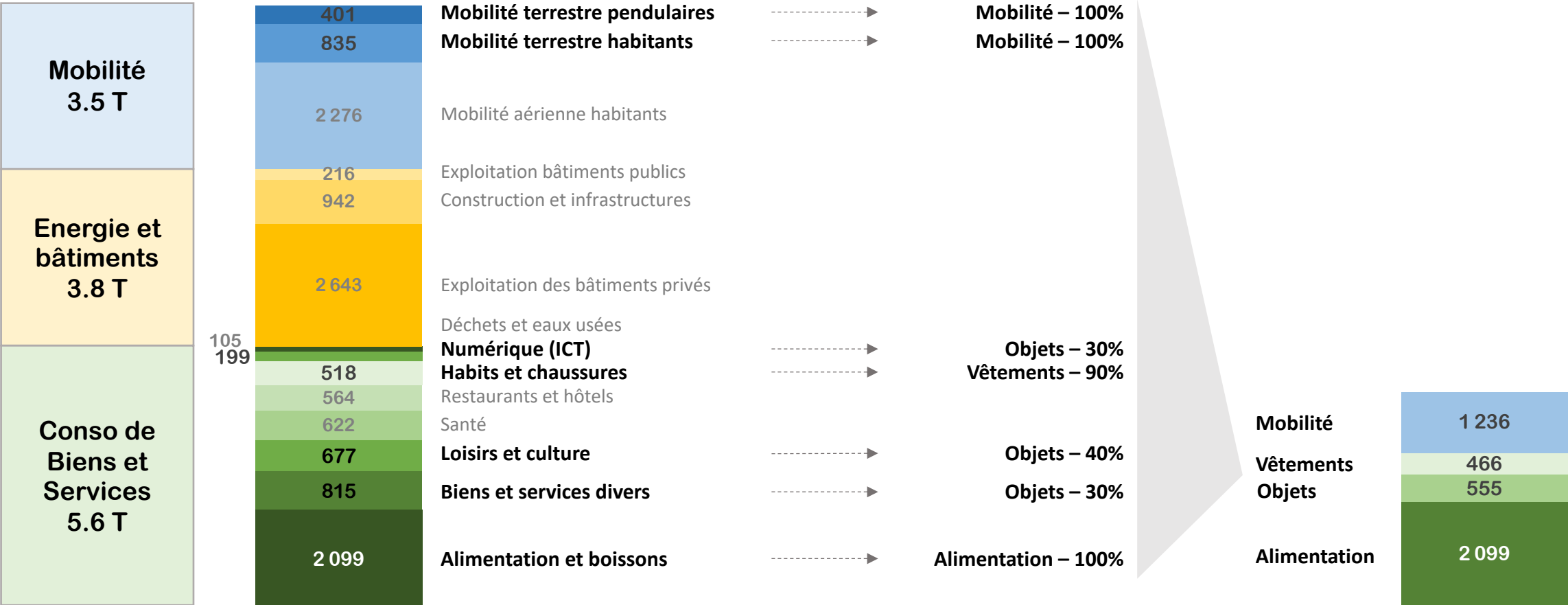
# Locali: un abonnement modulable (pour un ménage)

|                                 |  |  |  |  |
|---------------------------------|---|--|---|---|
| Budget mensuel                  | 715.-   | 108.-  | N.A.  | 607.-   |
| Montant mensuel de l'abo Locali | entre 300.- et 950.-  | 10.-   | 17.-  | entre 305.- et 605.-  |
|                                 | <p>Nourriture Locali 40% + cher</p>   |  |   | <p>Voiture + Vélos + Coworking + TPG + CFF</p>                                      |

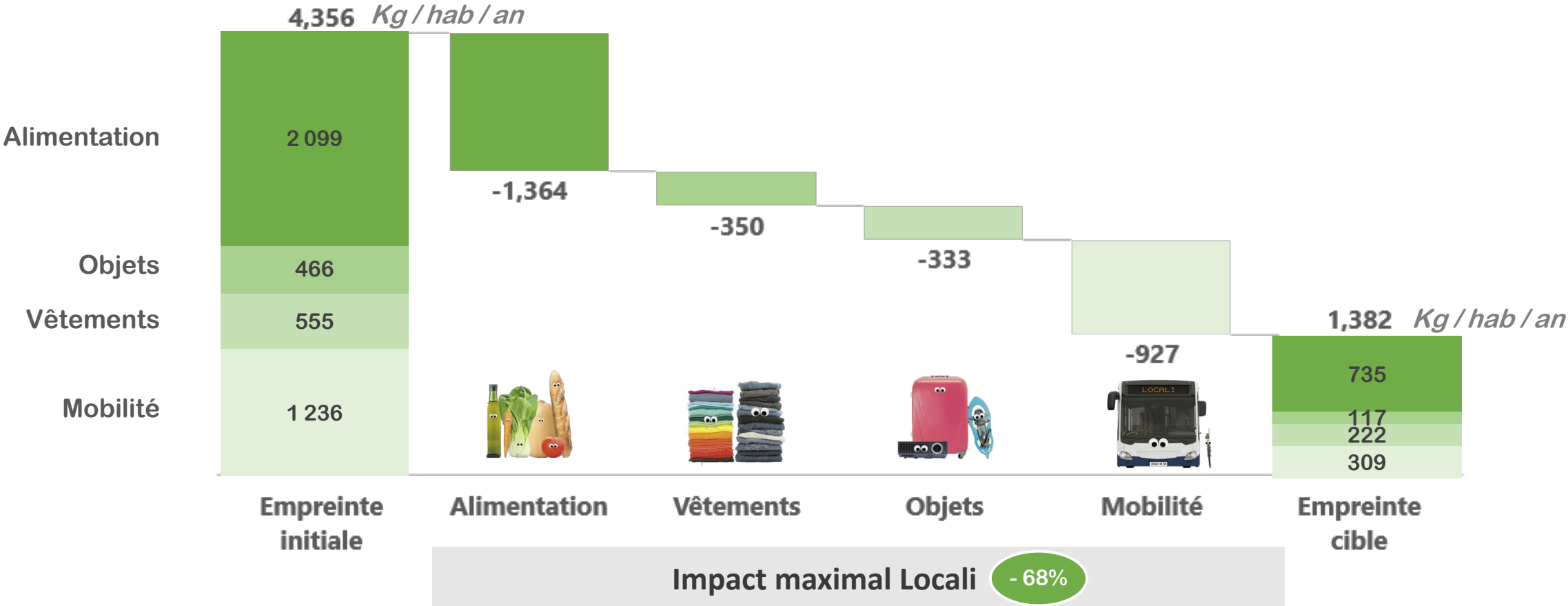
# Locali propose d'agir sur ~1/3 de l'empreinte carbone annuelle d'un genevois

Un genevois émet 12.9 T eq.CO2 / an

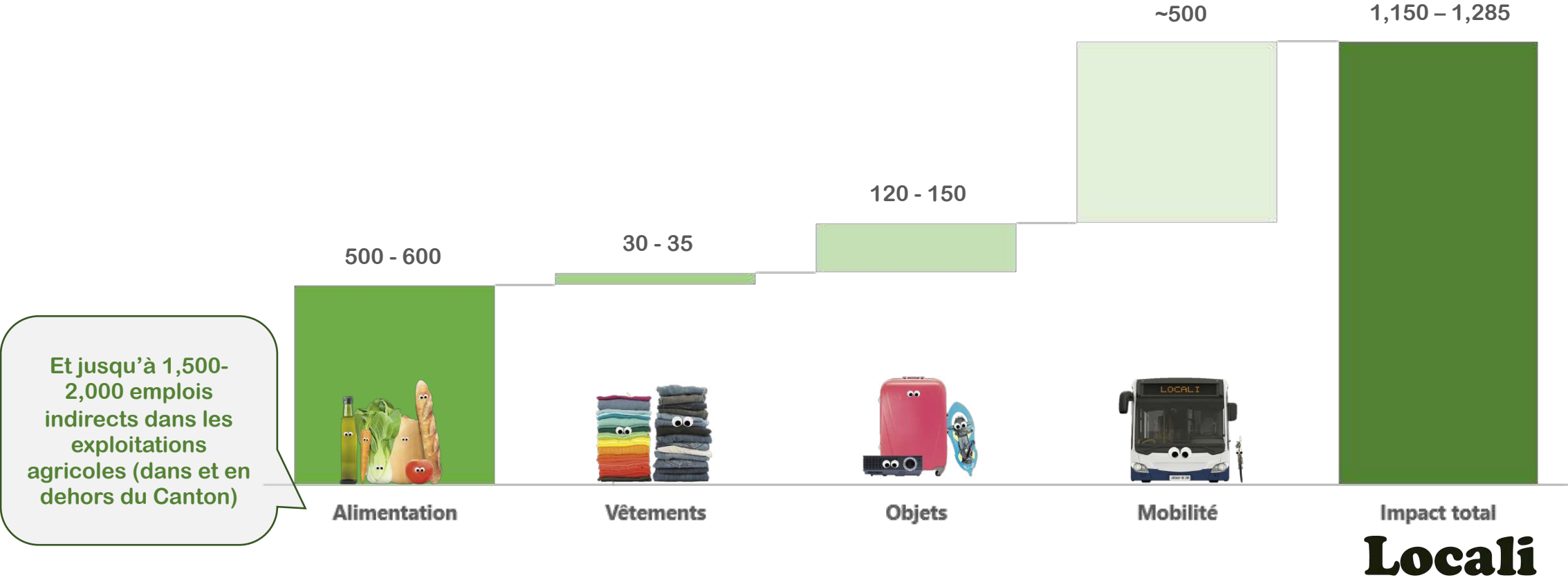
Dont 4.3 T couverts par Locali



# Locali pourrait réduire l'empreinte carbone d'un genevois de ~3 T eq. CO2 / an à maturité



# Locali pourrait concerner jusqu'à ~1,200 emplois directs sur le Canton à maturité





# Comment financer cette transition ?



# Merci pour votre attention !

**Antonin Calderon – socioéconomiste**

**APRÈS – Le réseau de l'économie sociale et solidaire**

Chemin du 23-août, 1  
1205 Genève

[info@apres-ge.ch](mailto:info@apres-ge.ch)  
[www.apres-ge.ch](http://www.apres-ge.ch)

**après**  
LE RÉSEAU DE L'ÉCONOMIE  
SOCIALE ET SOLIDAIRE